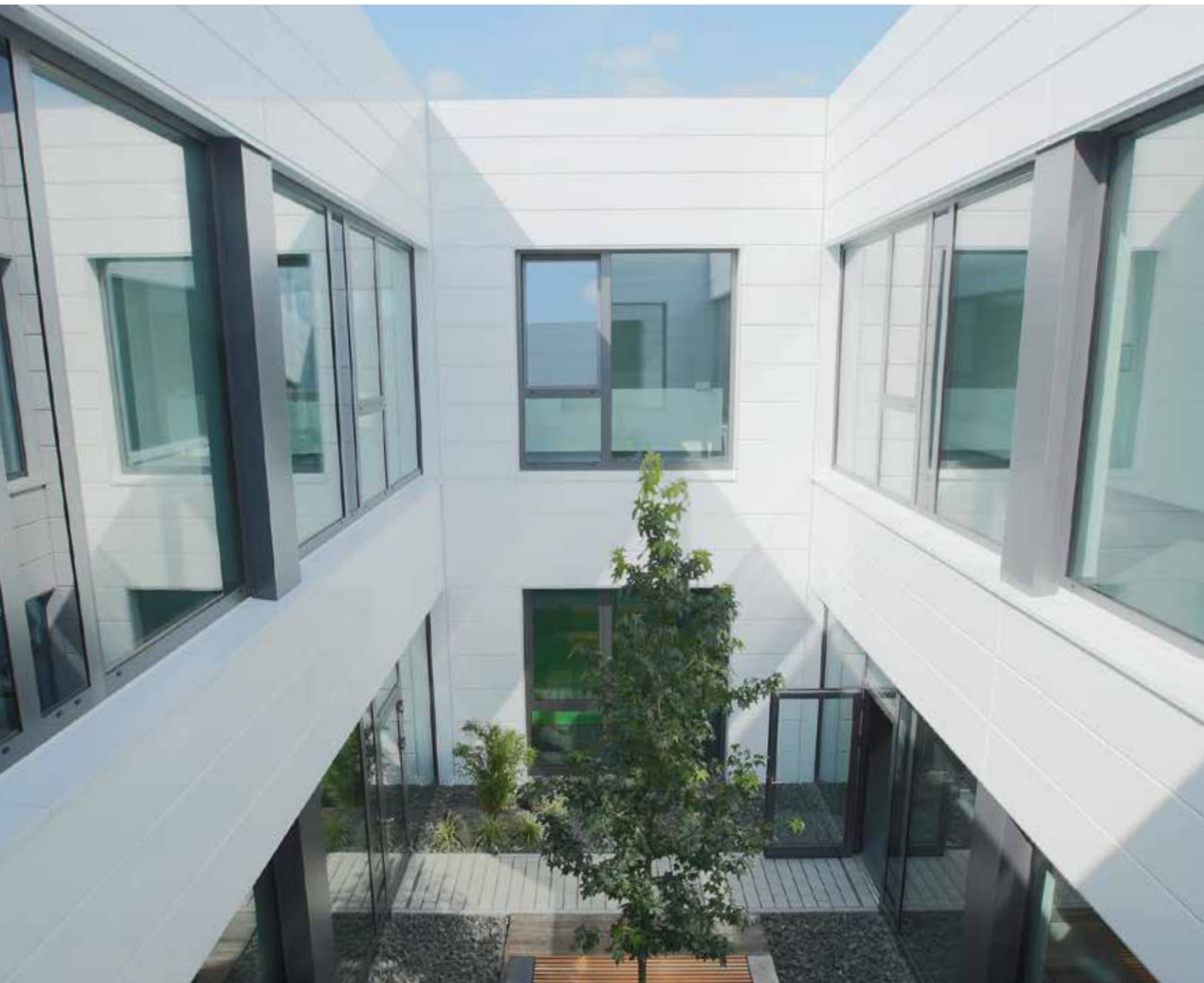
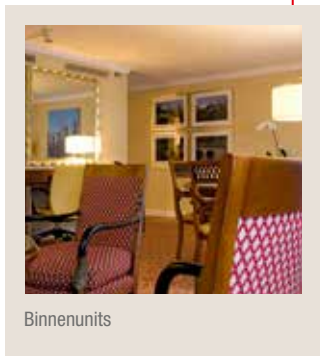


LIVING ENVIRONMENT SYSTEMS

Een comfortabel binnenklimaat



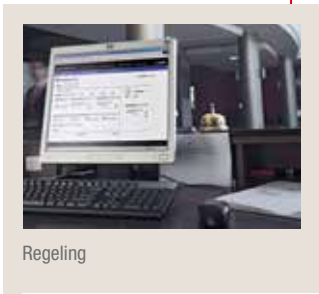
OPLOSSINGEN VOOR DE ZORGSECTOR



Binnenunits

Passende oplossing

Voor iedere situatie heeft Mitsubishi Electric een passende binnenunit. Zowel voor de manier waarop het systeem in uw pand geïntegreerd wordt, als voor uw functionele wensen zoals koelen, verwarmen, ventileren en ontvochtigen. Daarom hebben wij 6 series met verschillende modellen, capaciteiten en mogelijkheden. Allen met een hoge efficiëntie, laag energieverbruik, ideale uitblaaspatronen en een laag geluidsniveau. Opbouw- en inbouwoplossingen behoren allen tot de mogelijkheden.



Regeling

Controle & gemak

Met Mitsubishi Electric Cooling & Heating-systemen regelt u uw binnenklimaat eenvoudig. Dat kan in elke kamer door de bewoner individueel, of centraal vanaf de receptie. Met onze webbased-oplossingen regelt u vrijwel alles vanaf iedere locatie.



Vloerverwarming en sanitair warm water

Geen verspilling

Slim omgaan met uw overtollige energie? Met onze warmtepomp systemen verspilt u niets. De energie die u wegkoelt in de kamers of het restaurant slaat u op en gebruikt u voor bijvoorbeeld uw warmwatervoorziening. Zo gaat energie nooit verloren en verhoogt u het rendement van systeem.



Buitenunits

Alles is mogelijk

Mitsubishi Electric biedt oplossingen op maat dankzij diverse types warmtepompen. Hoofdverwarming, warmte-uitwisseling of enkel koelen? Alles is mogelijk. Dankzij de continue ontwikkeling van de systemen lopen de rendementen op tot wel 800%.



Grootkeuken

Ideaal klimaat

In uw keuken loopt de temperatuur vaak op tot het kookpunt. Onze onderbouwunit in inox zorgt voor een ideaal klimaat in uw keuken. De unit van Mitsubishi Electric is speciaal ontwikkeld om in een omgeving met vocht, vet en hitte goed te functioneren. Bijkomend voordeel is dat de unit makkelijk schoon te maken is.

Juist CO₂-niveau

De ventilatiesystemen van Mitsubishi Electric zorgen voor gewenste verse lucht. Ons systeem meet het CO₂-niveau en regelt aan de hand hiervan de ventilatiebehoefte. Zo heeft u altijd een gezond klimaat in uw gebouw. Door de warmte-uitwisseling ervaart u nooit koude lucht en verhoogt u de efficiëntie, omdat warmte nooit naar buiten ontsnapt. Onze ventilatiesystemen en warmtepompen kunnen we integreren, zodat u een totaaloplossing heeft voor al uw klimatisatie behoeften.



Ventilatie

Een zorgeloos binnenklimaat

Een comfortabel binnenklimaat in uw zorginstelling is belangrijk, sterker nog, het is van levensbelang. Want een warme zomer en koude winter hebben een sterk effect op uw bewoners. De warmtepomp systemen van Mitsubishi Electric koelen, verwarmen, filteren en ventileren en zorgen hierdoor voor een ideaal binnenklimaat.

Comfort gegarandeerd

In een handomdraai koelt u op warme zomerdagen en 's winters zorgt u voor een aangename temperatuur. Naast koelen en verwarmen, filteren en ontvochtigen de warmtepompen van Mitsubishi Electric moeiteloos uw zorginstelling. Op iedere kamer naar eigen wens afgestemd, zodat het klimaat te allen tijde prettig aanvoelt.

Zuinig met energie

Een gezond en evenwichtig milieu vinden wij net zo belangrijk als een comfortabel binnenklimaat. Daarom zijn onze systemen fluisterstil en zuinig met energie. Dankzij de inverter-technologie behoren de systemen tot de meest efficiënte oplossingen. U beperkt uw CO₂-uitstoot met 50 tot wel 100% in vergelijking met conventionele systemen. En dat is niet alleen goed voor het milieu, maar ook voor uw portemonnee. Benieuwd hoeveel u bespaart met onze systemen? Wij rekenen het graag voor u uit.

Neem contact op voor een oplossing op maat:
www.mitsubishi-electric.be
info@mitsubishi-electric.be
0800 908 89



Duurzaam gezondheidscentrum

Bij de bouw van Zorgpark Scharn speelde het duurzaamheidsaspect een belangrijke rol. Niet alleen op het gebied van materialen en energieverbruik, maar ook wat betreft bouwproces en gebruik is duurzaamheid een sleutelbegrip. Het gebouw is 'vraaggestuurd' ontworpen. Het betekent dat de gebruikers een belangrijke rol hebben gehad bij het ontwerp en de duurzame aspecten. Met 3800 m² vloeroppervlak geldt Zorgpark Scharn als een van de grootste, maar ook een van de duurzaamste gezondheidscentra in Nederland.

Toekomstbestendig

Bij het ontwerp is rekening gehouden met flexibiliteit in gebruik. De opzet van het ontwerp is een zogenaamde kolommenstructuur, waardoor een grote flexibiliteit ontstaat. Alle verblijfsruimtes hebben door deze bouwmethode daglichttoetreding. Daarnaast zijn veel binnenwanden eenvoudig te verplaatsen of te verwijderen, zodat op termijn de gebruikersfunctie aangepast kan worden.

Individueel regelbaar

Bij het ontwerp is getracht het energieverbruik in het gebouw te minimaliseren. Er werd gekozen voor het VRF-systeem van Mitsubishi Electric, wat een energie-reductie van 40 tot 45 procent betekent. De eis was een individueel regelbaar systeem per gebruiker, per ruimte, een laag energieverbruik, zo min mogelijk gebruik van fossiele brandstoffen, een grote gebruiksvriendelijkheid en hoog comfort.

Door het toepassen van het VRF R2 systeem is het mogelijk om elke ruimte individueel te koelen of verwarmen. Daarnaast worden door het gelijktijdig koelen en verwarmen met dit twee pijpsysteem energiestromen uitgewisseld, wat voor een aanzienlijke besparing zorgt. Door goed te kijken naar de wens van de opdrachtgever aangaande regelbaarheid, comfort en energieverbruik, zijn er aanvullende oplossingen toegepast. Denk hierbij aan het klimaatbeheersysteem welke onder andere in staat is om het energieverbruik per gebruiker te monitoren en in kaart te brengen. En heb je dat energieverbruik in kaart, dan kun je daar op inspelen en je systeem aanpassen. Als je weet dat bijvoorbeeld de Technische Dienst om 7.00 uur begint en de directie om 9.00 uur, dan kun je daar verwarming en verlichting op aanpassen.